

ISP 池袋ショッピングパーク

Ikebukuro Shopping Park

ISPは実質再生可能エネルギー
100%の電気を導入しています

エネットが供給する電力を使用しています

SDGs
Sustainable Development Goals

ISPは豊島区のSDGs推進を応援し、共に取り組んでいます

11/26より電力供給開始します

ISPは地元池袋の企業として豊島区の目指すSDGs推進を応援し、共に取り組んでいます

～ISPの使用電気は、CO2排出量ゼロを達成～



ISP都市計画駐車場内に共同荷捌き場を整備
利用会員登録：13社（2022年12月現在）

ISPの最新情報は
こちら



池袋
ショッピングパーク

IKENAVI

Vol.9 2023

サケフサケ池袋

発行 / WILLER EXPRESS株式会社 〒136-0082 東京都江東区新木場1丁目18-13 協力 / 豊島区



TAKE FREE

IKENAVI

IKEBUS NAVIGATION



サクラサク池袋
池袋お花見 MAP / 花よりあんこ



Vol. **9**



Le printemps est arrivé

IKEBUSお花見MAP

春が来た。

「冬来りなば、春遠からじ」、日本人には耳慣れたこの言葉。その古風な言い回しから中国故事と思われがちですが、イギリスの詩人シェリーの「西風の賦」という詩集の一節から引用された言葉なのです。「If Winter comes, can Spring be far behind?」はい、ついに春がやってきました。イケバスで桜をめぐる旅にしましょう。



- A. 池袋駅前公園
 - ① 池袋駅前
 - ② ハレザ池袋から徒歩4分
- B. 中池袋公園
 - ① ハレザ池袋すぐ
- C. 東池袋公園
 - ① ハレザ池袋から徒歩4分
- D. 西池袋公園
 - ① 東京芸術劇場から徒歩4分
- E. 池袋西口公園 (グローバルリング)
 - ① 池袋西口・中央から徒歩1分
- F. 南池袋公園
 - ① 南池袋公園すぐ
- G. 豊島区役所
 - ① 豊島区役所すぐ
- H. 日出町公園
 - ① 東池袋から徒歩2分
- I. としまどりの防災公園 (イケサンパーク)
 - ① イケ・サンパークすぐ
- J. 上り屋敷公園
 - ① ホテルメトロポリタンから徒歩6分
- K. 法明寺
 - ① 東通りから徒歩4分
- L. 雑司ヶ谷 鬼子母神堂
 - ① 東通りから徒歩6分
- M. 雑司ヶ谷みみずく公園
 - ① 東通りから徒歩6分

豊島区とさくら

ソメイヨシノ 染井吉野

豊島区の木にも指定されている桜の代表的な品種「ソメイヨシノ」は、江戸末期から明治にかけて、染井村（現在の豊島区駒込）の植木職人が、エドヒガンとオオシマザクラの品種を改良して作ったと言われ、染井発祥が伝えられています。その後、ソメイヨシノは全国に広まっていきました。豊島区はソメイヨシノの故郷なのです。

「染井よしの」桜は、昭和48年8月7日「豊島区の木」に、昭和59年6月28日「東京都の花」に指定されています。豊島区では、2009年4月に「染井よしの桜の里公園」と「門と蔵のある広場」がオープンしました。この場所は、江戸時代の植木の里の中心なのです。たくさんの桜を植え、さくらの回廊を形成していきます。皆様のご来園をお待ちしております。

ソメイヨシノ桜の発祥地
染井吉野桜発祥之里記念碑



所在地：東京都豊島区駒込 2-2-1
最寄駅：JR・東京メトロ 駒込駅
徒歩 1分

門と蔵のある広場



所在地：東京都豊島区駒込 3-12-8
最寄駅：JR・東京メトロ 駒込駅
徒歩 8分



もともと「お花見」というのは宗教行事として豊作祈願など神様に向けて行われていたようです。奈良時代は「梅」、その後、平安時代には「桜」を愛でるように変化していったと記録が残っています。その理由は、当初「遣唐使」の派遣により中国のカルチャーの影響を強く受け人気だった「梅」が、その後遣唐使の廃止により流行が変わりかねてより日本に自生していた「桜」の人氣が定着したそうです。平安貴族が残した和歌には桜を詠んだ歌がたくさん残されています。

絵：花見をする義経(奥)と弁慶(手前)。『芳年武者無類』の内「九郎判官源義経 武蔵坊弁慶」。
1885年(明治18年)刊。月岡芳年作。



染井霊園

約6万8千平方メートルの敷地には、約100本ものソメイヨシノが植えられています。満開時は春の雪のように華やかです。巣鴨駅からは徒歩約10分。白山通りを西巣鴨方面に進み、巣鴨信用金庫を右折し、二つ目の信号を左折。東京スイミングセンターの隣が染井霊園入口です。駒込駅から染井通りを直進し徒歩約12分



西福寺前

駒込小学校の正門前の道を曲がると、桜並木が西福寺の門まで続いています。駒込駅から染井通りを直進し、染井吉野桜発祥の碑を右折し染井坂に進みます。駒込6-11-4



巣鴨橋、宮下橋から江戸橋

JR巣鴨駅前の白山通りを渡ったところに、染井吉野の碑があります。そこから大塚方面に向けて宮下橋、江戸橋まで、山の手線沿いに桜並木が続いています。

江戸橋公園

宮下橋から江戸橋の線路沿いに連なる桜並木が鑑賞できます。巣鴨駅より徒歩約5分
巣鴨1-37-1



高田1から3丁目

面影橋から神田川に沿って、川の両側に桜並木が見られ、毎年、大勢の花見客で賑わいます。ここは、区内で最も長い桜並木とされています。



氷川神社

境内が木立に包まれ、都内でも珍しい土俵がある氷川神社。参道の桜のトンネルがみごとです。最寄り駅は東上線・下板橋駅。池袋本町3-14-1



西巣鴨中学校沿いの桜並木

西巣鴨中学校前の桜並木、大塚駅から春日通りまでの都電沿い桜が人気です。桜以外の季節もバラなど美しい花々の彩が四季のうつろいを感じさせます。豊島区南大塚3丁目18-1



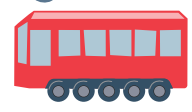


IKEBUSに乗ったら
ヴァイオリンが奏でる
美しいテーマ曲にぜひ
注目してください！

かめがや
なおよ
亀ヶ谷尚也

IKEBUSに乗って

『春の池袋を楽しむにはIKEBUSに乗ってグルッと回遊しながら桜を探すのがおすすめです！』



と話してくれたのは、昨年からIKEBUSの乗務員として活躍中の亀ヶ谷さん。今回はあたらしい企画として乗務員さんへのインタビューでIKEBUS愛と池袋愛を語っていただきました。

鉄分多めの人生。

亀ヶ谷さんは乗務員さんの中では新人？なんですね。以前は電車の運転士をやっていました。そもそも鉄成分が多めの人生というもいと思います(笑)。いまのようにバスの世界に飛び込むとは当時は思ってもみませんでした。いろいろな偶然とタイミングが重なっていまIKEBUSの乗務員をさせていただいています。きっかけはバス業界のリクルートイベントに偶然参加したことが始まりです。本当に軽い気持ちで「バスもちょっと鉄成分が感じられるから覗いてみよう」くらいに好奇心で参加したのが出会いです。

ひとめでわかった水戸岡デザイン！

好奇心での参加での出会いだったんですね。そうですね。ちょっと社会勉強と鉄成分補給、くらい軽い気持ちで出かけたリクルートイベントだったのですが、そこで出会ったのがIKEBUSでした。もともと直線のシンプルなデザインが好きなのですが、鉄道界隈では水戸岡先生のデザインによる伝説の車両がたくさんあり、もちろん大ファン。このIKEBUSの姿に「ひょっとして水戸岡先生のデザインでは」と思ったら大正解だったのです！。すぐにその足でIKEBUSに乗るために池袋に向かいました。

ひさしぶりの池袋は緑があふれ、アニメの聖地も

イケバスを見たことがないということは池袋には行ってなかった？学生時代も社会に出てからも池袋界隈にあまり縁がなかったのですが、久しぶりに降り立った池袋は公園がたくさんあり活気があって驚きました。アニメ好きにはたまらない聖地のようなエリアもあり「ここで働きたい！」と思い、その後縁あって乗務員になることができました。合格した時は本当に嬉しかったです！



IKEBUSは地域の良き友だち

電車の運転士さんからIKEBUSの乗務員になって大きな違いは？なんといってもお客様との距離が近いことですね。観光客の方から地元の方までさまざまな世代の方との出会いがあります。回数券で乗ってくださる地域の方は顔も名前も覚えてくださって声をかけてくださることもあります。時速19kmというスピードもあって、ちびっこが私にむかって一生懸命手を振ってくれ様子がよく見えるんです。この春でようやく新型コロナウイルスにより止まっていた世界が動き出した感がありますので、これからいっそう池袋にたくさんの方がきてくださると思います。地域の足として、また、池袋の原風景になくはならない存在として、この可愛いIKEBUSの安全運行に努めます。

花より「あんこ」



スイーツという言葉が定着して久しいですが、和菓子を「スイーツ」と一括りにしたくない気持ちが少しあります。「甘いもの」に違いはないのですが「餡(あん)」という特別な存在によって広がる優しい甘さからできる和菓子は、生クリームとかバターとか小麦粉の世界のお菓子とはやっぱり同じではないように思うんです。あなたはどんな和菓子が好きですか？団子、大福、おまんじゅう、どら焼き、きんつば、言葉にするだけでニヤニヤしてしまいますね。

餡活

餡餡♪とっても大好き。

編集部「推しアン」



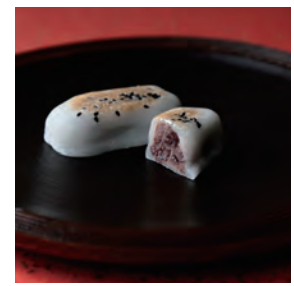
池袋 三原堂



東京都豊島区西池袋1丁目20-4

池袋を象徴の「ふくろう」を可愛く焼きあげたこのカクタイに「目惚れ！」あずきの美味しさもは言うまでもないですが、なんと求肥を挟み込んでいるという心憎い美味しさにソッコンです。三原堂名物の「塩せんべい」も一緒に食べれば甘い塩っぱいの無限天国へ。

笹屋伊織 西武池袋本店



東京都豊島区南池袋1丁目28-1

長福寺餅 黒胡麻をあしらって、ちよつと焼き色のついたこのお餅、美味しさに決まっています！もともと縁起の良い由来のお菓子で、長年作られていたものが復刻されたということで、これを食べれば春から開運間違いなしです。

文明堂東京 東武百貨店 池袋店



東京都豊島区西池袋1丁目1-25

三笠山 香りとコクが抜群の餡は北海道産の「小豆」あかね大納言」ということで、北海道素材にハズレなし！そして文明堂東京さんのこだわりは皮のみみを丁寧に閉じて山に見立てたところ、しつかり確かめてからいただきますよ。

まめものどたい焼き サンシャインシティ店



東京都豊島区東池袋3丁目1

あんバターたい焼き 看板商品の「あんバターたい焼き」はなんと「賞味期限1分」が売りの瞬間美味しき最大級のたい焼きです。餡は「豆からできている」というこんせつぶのもの、色んな「まめ」でいろいろな人の縁を結びたい。という願いがこめられたたい焼きです。

推しイケ

池袋に生息する人たちによる、
とっておきの池袋



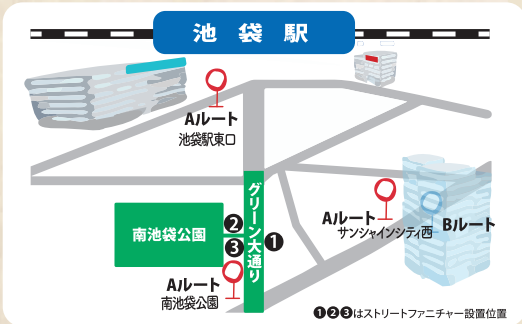
グリーン大通りに設置してあるストリートファニチャー

わたしが推します!

株式会社サンシャインシティ
まちづくり推進部

村岡紀香さん

池袋駅東口に位置するグリーン大通りに3か所（下記地図①②③）設置しているストリートファニチャーがオススメです。IKEBUKURO LIVING LOOPのプロジェクトの一環で2021年10月から2024年1月末までの期間限定で設置されており、待ち合わせまで少し時間があるときや、座ってゆっくり休憩したい時などによく利用しています。木陰になる場所があり、夏場も快適に過ごすことができます。ファニチャーの材料の一部にはサンシャイン劇場のリニューアルに伴い破棄される予定だった舞台の床材が再利用されているので、多くの人の想いが詰まっています。その想いや風合いに触れて楽しんでほしいです!



村岡さんが生息しているサンシャインシティから

なんか面白いこと、ある。

Sunshine City

東京都豊島区東池袋3丁目1

サンシャインシティ
絵本の森

絵本のひろばをご存じですか?大画面のテレビ絵本にて、6作以上の絵本を公開する他、多数の絵本もご用意。オリジナル作も含めた有名絵本作家の作品を毎日楽しめます。ひろばには、樹に見立てたフォスポットがあり、四季に合わせて樹の装いも変化します。

お子さま優先エリア
「絵本のひろば」
(アルパ1F 噴水吹抜前広場)

推しスポットの
詳細はコチラ



Mon Ikebukuro préféré



インド料理 - こせり (旧店名) ジュグジャリ

わたしが推します!

前川周蔵さん

未来型ライブ劇場 "harevutai"

いつもお客さんと賑わっている東口のインド・ネパール料理店「こせり」さん。とても歴史のあるお店です。名物は種類が豊富なカレー。スパイスがしっかり効いているが辛くはないため、辛いのが苦手な方にもオススメです! そんな中でもわたしのイチオシメニューはサグマトンカレーです!

前川さんが生息しているharevutaiから



東京都豊島区東池袋1-19-1
Hareza池袋1F harevutai

当劇場は最新のライブ劇場設備（音響・照明・映像）のほかにもCGライブ等が実施可能な透過スクリーンやYoutubeなどの配信サイト向けライブ配信設備を常設するなど、最新鋭の技術が詰まった未来型のライブ劇場となっています。



推しスポットの
詳細はコチラ



池袋西口公園野外劇場「グローバルリングシアター」

わたしが推します!

原田琢也さん

日本ホテル株式会社
ホテルメトロポリタン 営業企画グループ

日没後にほかに光るリングが最高に綺麗です!カフェも隣接しており、リングを見ながらほっこり過ごすことが出来ます。公園を囲む"グローバルリング"はARマーカーで楽しめる仕掛けがあり、リングにスマートフォンをかざすと5本のリングが五線譜に、画面には音符が表示されリングに沿ってスマホを一周動かすと、音符の動きに合わせた楽曲が流れます!

原田さんが生息している
ホテルメトロポリタンから



東京都豊島区西池袋1-6-1
池袋駅西口(南)より徒歩3分

オールデイダイニング「クロスデザイン」は和・洋・中の専門シェフによる本格料理と豊富な品揃えを誇るビュッフェが自慢のレストラン。パティシエ特製デザートもビュッフェ台を華やかに彩ります。



推しスポットの
詳細はコチラ



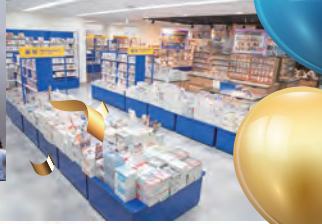
INFORMATION

池袋から、世界へ!

つながるアニメイト。より大きく、より身近になってリニューアル

グランド・オープン

「アニメイト池袋本店」の40周年を迎える2023年春、リニューアルし、世界最大規模のアニメショップが誕生しました!



詳しくは
こちらから



IKEBUS
サポーター企業
ご紹介マップ

IKEBUSは、サポーター企業の方々に応援され、池袋のまちを元気に走っています。

- 1 アニメイト 池袋本店 ショッピング
- 2 アニメイトカフェスタンド Hareza池袋 イート
- 3 池袋ショッピングパーク ショッピング イート
- 4 サンシャインシティ ショッピング アミューズメント イート
- 5 巢鴨信用金庫 池袋支店 金融機関
- 6 巢鴨信用金庫 東池袋支店 金融機関
- 7 西武池袋本店 ショッピング イート
- 8 西武信用金庫 池袋支店 金融機関
- 9 ダイヤゲート池袋 (西武ホールディングス) オフィス
- 10 西武鉄道 交通機関

- 11 サンシャインシティ プリンセスホテル ホテル
- 12 帝京平成大学 学校
- 13 東京国際大学 ※2023年秋開校予定 学校
- 14 東京信用金庫 本店営業部 金融機関
- 15 東武百貨店 池袋本店 ショッピング イート
- 16 ハレスタ(ドワンゴ) アミューズメント
- 17 ホテルメトロポリタン (日本ホテル) ホテル
- 18 池袋PARCO ショッピング イート
- 19 ナンジャタウン (バンダイナムコアミューズメント) ショッピング アミューズメント
- 20 ビックカメラ 池袋本店 ショッピング
- 21 ビックカメラ 池袋 カメラ・パソコン館 ショッピング
- 22 ビックカメラ 池袋SELECT ショッピング
- 23 ビックカメラ アウトレット 池袋東口店 ショッピング

- 24 ビックカメラ 池袋西口店 ショッピング
- 25 harevutai (ポニーキャニオン) アミューズメント
- 26 立教大学 学校
- 27 EQUiA池袋(東武鉄道) ショッピング イート
- 28 イケチカ ダイニング (東武鉄道) イート
- 29 住友池袋駅前ビル オフィス
- 30 住友不動産池袋西口ビル オフィス
- 31 住友不動産池袋東ビル オフィス
- 32 東京建物 Brillia HALL アミューズメント
- 33 東武鉄道 交通機関
- 34 野村證券 池袋支店 金融機関
- 35 リソー教育グループ 城北本部 教育機関
- 36 野村不動産 PMO池袋 オフィス (2023.5末竣工予定)
- 37 野村不動産 PMO池袋II オフィス (2023.11末竣工予定)

IKEBUSグッズ好評発売中!

- 1 クリアファイル (A5) 300円
- 2 クリアファイル (A4) 各300円
- 3 缶バッジ 各300円
- 4 ピンバッジ 1,000円
- 5 シール(透明) 500円
- 6 シール(白地) 300円

販売場所の詳細は
こちらから



IKEBUSは1台まるごと貸切ができます。

オリジナルツアーやパーティ等使い色々♪

たとえば3時間利用 50,000円(税抜)~ ※区民グループ割引あり(5,000円)

IKE NAVI

アンケートにご協力をお願いします

アンケートいただいた方の中から抽選で10名様にIKEBUSオリジナルハンカチをプレゼント!感想、御要望をお寄せください

